



# Parkeringsstrategi 2026



**UDKAST** – marts 2026



# Indhold

1. Forord.....	3
2. Vision og strategiske mål.....	4
3. Nyborg bymidte - Kort.....	5
4. Åbningstræk og handleplan.....	6
5. Baggrund og parkeringsanalyse.....	10
6. Referencer og eksisterende planer.....	12

# 1. Forord

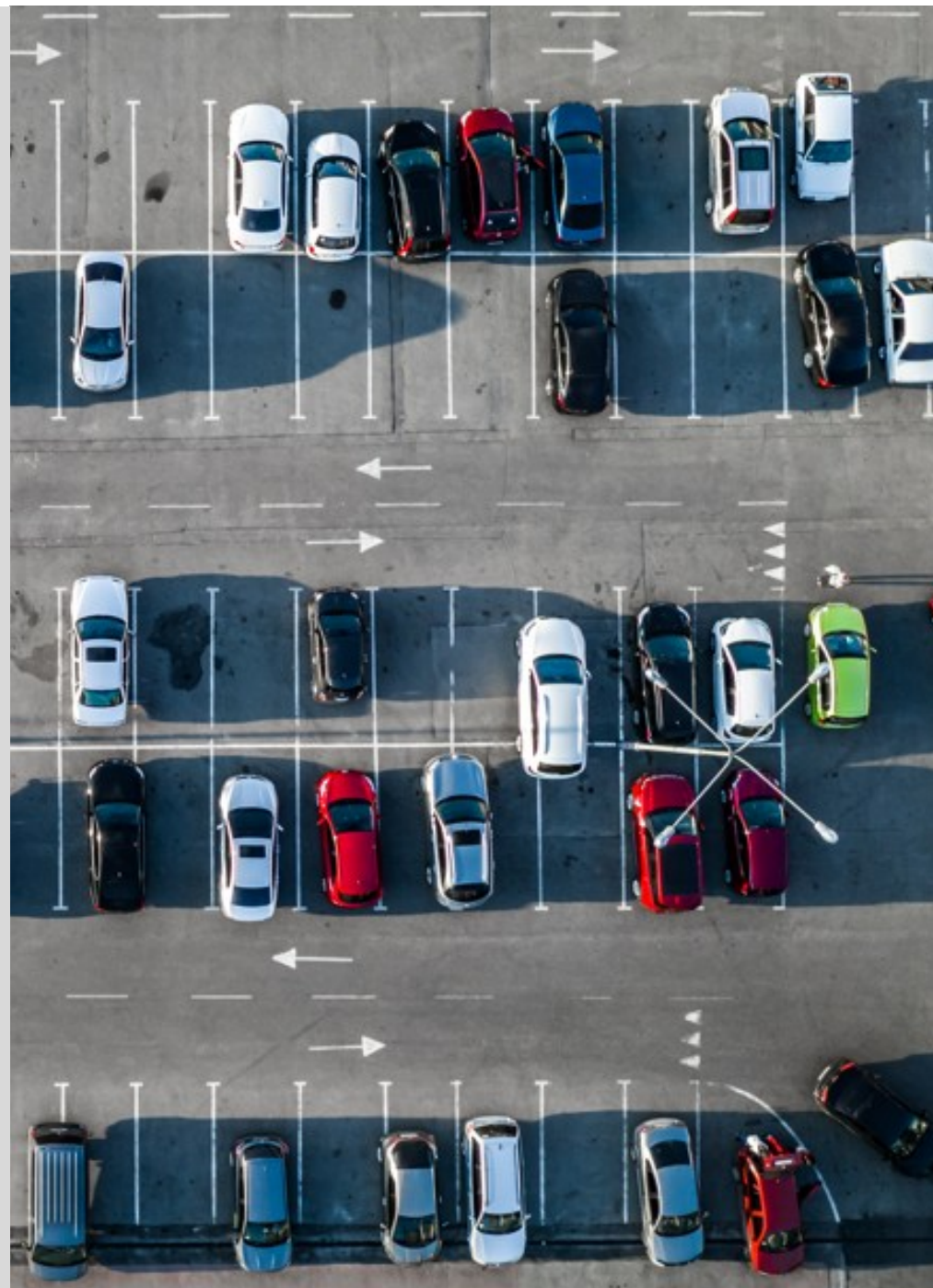
Den generelle trafikstigning, forventede åbning af Nyborg Slot i 2028 og afledte byrumsprojekter giver anledning til en mere målrettet tilgang til parkering.

Strategien har til formål at sikre, at borgere og besøgende fortsat kan parkere nemt, gratis og trygt i Nyborg.

Strategien sætter rammer for parkering i hele kommunen, med særlig fokus på Nyborg bymidte, gennem opdeling i to zoner – **indenfor og udenfor Voldene**.

Fremover bliver korttids-, handicapparkering og byrum prioriteret i de centrale områder, mens større parkeringspladser i udkanten af bykernen skal fastholdes og udvides.

Strategien beskriver åbningstræk og handlinger for at nå målene, herunder bedre udnyttelse af eksisterende parkeringspladser, styrkede forbindelser fra større parkeringspladser til bymidten, fredeliggørelse af bymidten samt fokus på særlige behov som handicap- og autocamperparkering.



## 2. Vision og strategiske mål

Som resultat af de politiske temadrøftelser er der udarbejdet følgende vision og delmål.

*“Nyborg Kommune vil sikre, at alle borgere, og besøgende kan parkere nemt, gratis og trygt – også når trafikken stiger, og Nyborg Slot åbner.”*

### Generelle mål:

Inddele Nyborg by i to parkeringszoner – indenfor og udenfor voldene – hvor der arbejdes med respektive delmål.

Forbedre forbindelser fra større parkeringspladser og stationen til Nyborg bymidte ved at skabe oplevelser og attraktive byrum på vejen. Fastholde princippet om parkering i udkanten af bykernen for at sikre sammenhæng i den historiske bykerne og fremme bylivet.

Optimere eksisterende parkeringspladser gennem bedre udnyttelse, skiltning, orientering og kommunikation.

### Indenfor Voldene:

Prioritere korttids- og besøgsparkeering tæt på butikker, cafeer og kulturelle tilbud, med særligt fokus på parkering til handlende og handicapparkering.

Optimere eksisterende parkeringspladser og acceptere højere belægning, idet det ikke altid vil være nemt at finde en parkeringsplads.

Fredeliggøre bymidten og reducere gennemkørende trafik, samtidig med at levende byrum styrkes og tilgængelighed for fodgængere og cyklister sikres.

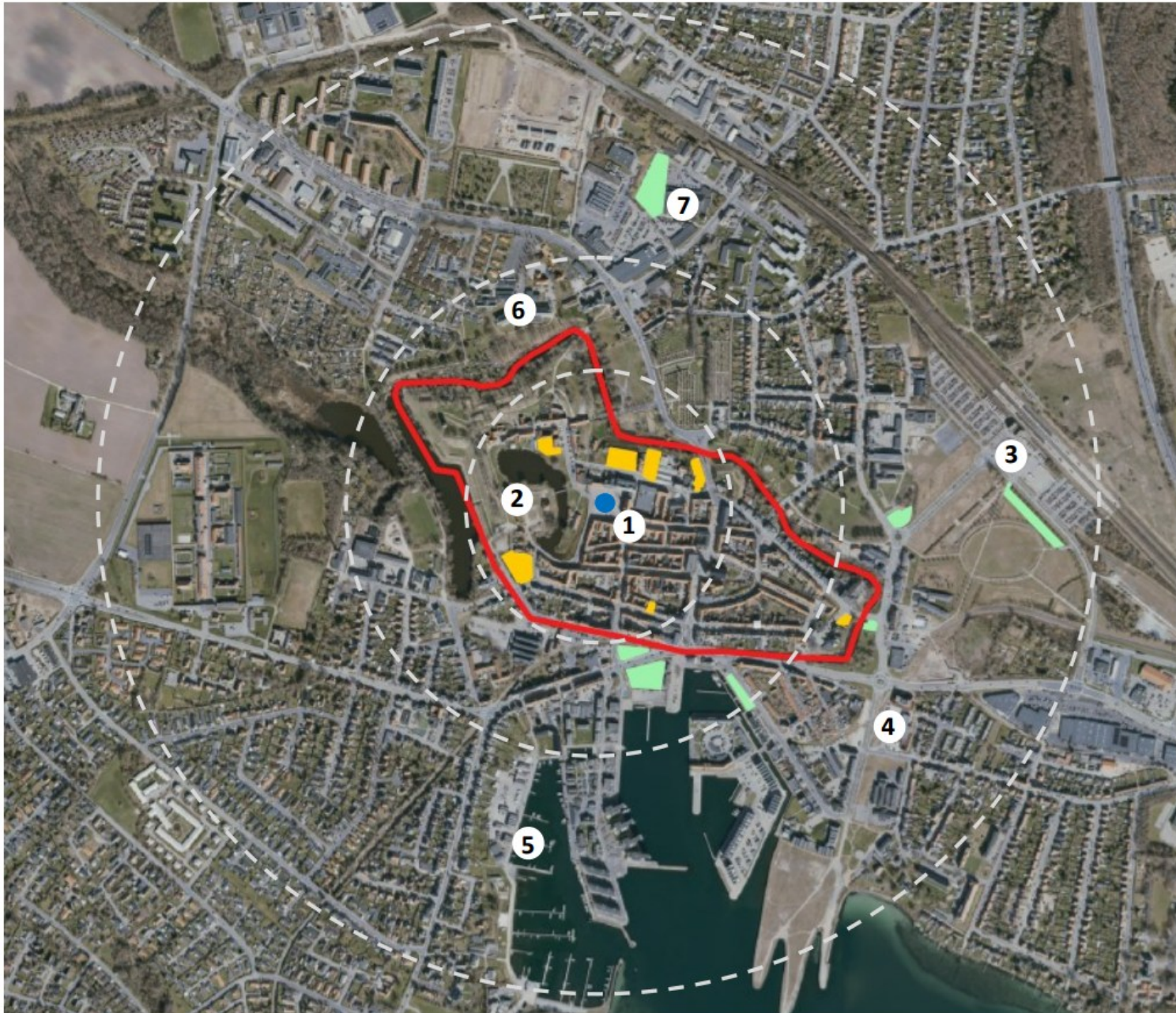
### Udenfor Voldene:

Tilbyde flere parkeringspladser, hvilket sikrer lavere belægning og gør det lettere at finde en parkeringsplads.

Arbejde målrettet med autocamperparkering og yde bedre service til besøgende.

# 3. Nyborg Bymidte – Kort

UDKAST



### Trafikmål:

1. Centrum/Torvet
2. Nyborg Slot
3. Nyborg Station
4. Sundhedshuset
5. Nyborg Marina
6. Sygehuset
7. Nyborghallerne

### Signaturforklaring:

- Offentlig ejet og tilgængelig parkering
- Offentlig ejet og tilgængelig parkering
- Afgrensning Volden
- Centrum/Torvet
- Afstand til Centrum  
hhv. 250, 500 og 1000 m.

## 4. Åbningstræk og handleplan

Her beskrives parkeringsstrategiens handleplan med de udpegede åbningstræk, som administrationen vil arbejde hen imod de næste tre år.

For de fleste beskrevne tiltag er der endnu ikke afsat budget, og administrationen vil derfor formulere budgetønsker for udvalgte projekter til de kommende budgetforhandlinger.

Det anbefales at handleplanen senest i 2028 revurderes med henblik på opdatering.

### Tabeller:

A

Generelle

B

Indenfor Voldene

C

Udenfor Voldene



A	Generelle: Åbningstræk/handlinger	Proces og bemærkninger
1.	<b>Ændringer af offentligt ejede parkeringspladser til offentligt vejareal</b>	Vurdering af de større eksisterende offentlige parkeringspladser, som ejes af Nyborg Kommune Matrikulære ændringer (landinspektør) Godkendelse i byrådet Ændring af skiltning (mere fleksibel parkeringskontrol)
2.	<b>Opdatering af Nyborg Kommunes parkeringsbekendtgørelse</b>	Opdatering af de generelle parkeringsregler, herunder lastbilparkering, kontrol, bøder i en parkeringsbekendtgørelse Godkendelse i byrådet
3.	<b>Opdatering af datagrundlag og digitale kort til vejvisning mv.</b>	Kortlægning af parkeringspladser og -zoner Integration med google, apps og digitale løsninger Løbende opdatering
4.	<b>Mere fleksibel parkeringskontrol for bedre udnyttelse af parkeringspladser</b>	Styrke Nyborg Kommunes parkeringskontrol, således den bliver mere fleksibel mht. tidsrum, geografi mv. Opdatere den gældende politisk beslutning i Byråd Prioritering af områder med gentagne overtrædelser og zoner med høj belægning og på kritiske tidspunkter
	Etablering af bedre forbindelser fra stationen/ større eksisterende/mulige nye parkeringspladser til bymidten	Se tidligere rammeplaner, herunder Helhedsplan Svanedammen, Rigets Hovestrøg mv. Identifikation og vurdering af forbindelser til/fra mulige nye parkeringspladser a) Stationen- Bymidten b) Nyborg Øst - Bymidten* c) Nyborg Nord (Vestervoldgade)- Bymidten* d) Havnen- Bymidten Udarbejdelse af skitseforslag til at skabe oplevelsesrige og attraktive byrum Anlægsprojekter (beslutning i Byråd) <i>*afhængig af etablering af parkeringspladser i disse områder</i>
	Parkering på fortov tilladt	Tillade parkering på udvalgte veje med bredde fortovsarealer Ændring af skiltning og afmærkning
	Opdatering af datagrundlag i Nyborg inden og efter Nyborg Slot åbner	Kortlægge parkeringspladser og belægning på et større areal (inkl. stationsområde) Vurdering af parkeringssituation før og efter Nyborg Slot åbner for at målrette indsatsen efter behov
	Udarbejdelse af et datagrundlag i Ørbæk og Ullerslev	Kortlægge parkeringspladser og belægning i bymidten af Ørbæk og Ullerslev Vurdering af parkeringssituation og målrettede indsatser efter behov
	Styrkelse af kommunikation om parkering	Informere borgere, besøgende og handlende om parkeringsmuligheder, igennem hjemmesiden, fortællinger og skiltning mv.
	Genvurdering af gældende parkeringsnormer	Opdatering af p normer til biler og cykelparkering, når kommuneplanen opdateres eller kommuneplantillæg.

<b>B</b>	<b>Indenfor Voldene: Åbningstræk/handlinger</b>	<b>Proces og bemærkninger</b>
1.	<b>Optimering afmærkning og skiltning på gader/veje/ pladser med eks. parkeringspladser</b>	Vurdering af gader og veje med potentiale for flere parkeringspladser og bedre indretning Ændring af afmærkning og skiltning, f.eks. Nørrevoldgade og Korsgade
2.	<b>Opdatering af parkeringszoner og tidsbegrænsninger</b>	Opdatering af parkeringszoner, tidsbegrænsninger og skiltning for bedre tilgode se de handlende og skabe et mere effektiv flow i parkeringspladserne Gennemgang og opdatering af handicap parkeringspladser for at sikre korrekt placering og tilgængelighed Tilpasning af skiltning og afmærkning (mere fleksibel parkeringskontrol for at sikre optimal udnyttelse af parkeringspladserne)
3.	<b>Omdannelse af Mellemgade til gågade</b>	Udarbejdelse af projektforslag Mulig inddragelse og høring af parter Budget 2026 og etablering senest i 2028 Anlægsprojekt (beslutning i Byråd)
	Handicap parkering og busafsætning til Nyborg Slot	Udarbejdelse af projektforslag Budget i 2027 Anlægsprojekt (beslutning i Byråd) Åbning af Nyborg Slot i 2028
	Mere og bedre cykelparkering	Vurdering af eks. cykelparkering og deres placeringer Anlægsprojekt
	Andre byrumsprojekter	Der foreligger skitseforslag til: Rigets Hovedstrøg, Dronningsvej Mulige fremtidige afledte projekter fra Nyborg Slot

<b>C</b>	<b>Udenfor Voldene: Åbningstræk/handlinger</b>	<b>Proces og bemærkninger</b>
1.	<b>Dialog med autocamper foreninger og udarbejdelse af kort til autocampister</b>	Dialog med autocamperforeninger i Norge, Sverige, Danmark og Tyskland Udarbejdelse af kort, hvor der henvises til campingpladser, parkeringspladser, toiletter, infrastruktur Løbende opdatering af kortmateriale
2.	<b>Etablering af parkeringspladser til autocamper på Nyborg Marinas vinterplads</b>	Budget i 2027 Udarbejdelse af projektforslag Anlægsprojekt (beslutning i Byråd) Afløst drift
3.	<b>Etablering af flere parkeringspladser</b>	Vurdering af mulige arealer til etablering af permanente og midlertidige parkeringspladser: a) Nyborg nord for bymidten (Lindealle) b) Ved stationen (Cirkuspladsen) c) Nyborg Øst Ikke i budget Udarbejdelse af lokalplan Udarbejdelse af projektforslag Myndighedsbehandling Brug af parkeringsfond Anlægsprojekter (beslutning i Byråd) Vurdering af behov for parkeringskontrol
	Fremme autocamper på private ejendomme i landzone "park for a night"	Undersøgelse af muligheder for "park for a night" Udarbejdelse af vejledning til private grundejere
	Optimering afmærkning og skiltning på gader/veje/ pladser med eks. parkeringspladser	Vurdering af gader/ veje med potentiale for flere parkeringspladser/bedre indretning Ændring af afmærkning og skiltning, f.eks. parkeringsplads ved Banegårdsalle/Svanedammen (Birkhovedskole)
	Etablering/henvisning til lastbilparkering udenfor byen	Opdatering af parkeringsbekendtgørelsen Løbende vurdering af arealer/veje egnet for lastbilparkering og afstemning med trafikplanlægning Udarbejdelse af kort til lastbilchauffører, som viser service, holdepladser, toiletter mv. Mulige afledte anlægsprojekter
	Etablering af trafikknudepunkter og pendlerparkeringspladser	Vurdering af arealer/veje egnet til trafikknudepunkter/pendlerparkeringspladser Igangværende opgave knudepunktsskiltning (flextrafik)
	Dobbeltudnyttelse af parkeringspladser	Vurdering af større parkeringsarealer med henblik på klimasikring, events mv. Dialog og aftaler med andre brugere/grundejere
	Busshuttle ved events i højsæsonen	Afprøvning ved større events, f.eks. fra Nyborg Marinas vinterplads til Danehof marked

## 5. Baggrund og parkeringsanalyse

Arbejdet med en parkeringsstrategi til Nyborg Kommune blev iværksat for at fremtidssikre bymidtens infrastruktur og styre parkering mere hensigtsmæssigt. Baggrunden for strategien er, at antallet af centrale parkeringspladser er reduceret de seneste år, bl.a. på Torvet, og at kommende projekter som affaldsmolokker og omdannelse af Mellemgade til gågade vil fjerne yderligere pladser. Samtidig forventes en generel trafikstigning, som øger behovet for parkering i Nyborg.

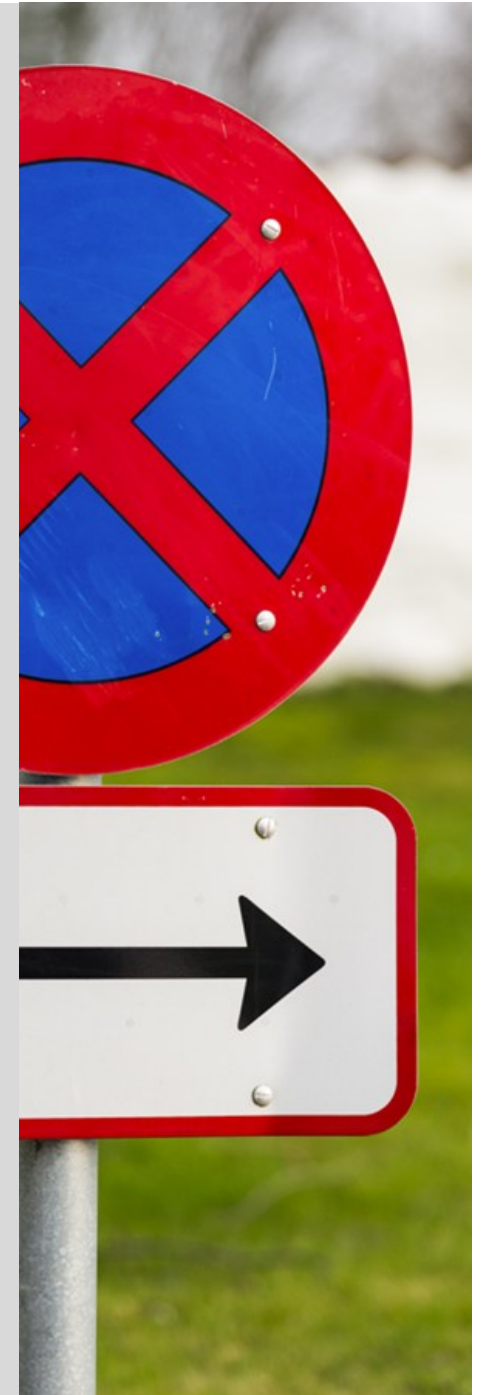
Desuden forventes genåbningen af Nyborg Slot at medføre et øget antal besøgende. Strategien er også et resultat af et direkte politisk ønske om en samlet parkeringsplan, der understøtter beslutningen om at omdanne Mellemgade til gågade.

Som led i udarbejdelsen af parkeringsstrategien blev de offentligt ejede parkeringspladser i Nyborg bymidte registreret. Registreringerne fra 2023/2024 udgør datagrundlaget for en samlet parkeringsanalyse. Privatejede, men offentligt tilgængelige parkeringspladser, som f.eks. ved supermarkeder, indgår ikke, da kommunen ikke har råderet over disse arealer.

På baggrund af de indsamlede data vurderes det, at Nyborg bymidte på de fleste tidspunkter kan imødekomme det øgede parkeringsbehov som følge af flere besøgende til Nyborg Slot og den forventede trafikvækst frem mod 2030.

Der kan i perioder forventes høj efterspørgsel efter parkering, potentielt tæt på eller over kapacitetsgrænsen, hvilket betyder, at det ikke altid vil være muligt at finde en parkeringsplads i bymidten, med størst pres på de travleste lørdage i juli.

Da fremskrivninger af trafik og parkeringsbehov er forbundet med en vis usikkerhed, foreslås en mere omfattende kortlægning og tælling i sommerperioden i et større område. Derudover bør parkeringssituationen følges løbende, især efter åbningen af Nyborg Slot.



# 5. Baggrund og parkeringsanalyse (Fortsat)

## Den politiske proces

Den udarbejdede parkeringsstrategi baserer på flere temadrøftelser i henholdsvis i Teknik- og Miljøudvalget (TMU) og Teknik- Plan og Landdistriktsudvalget (TPLU).

- **Byrådet December 2023:**  
Udarbejdelse af en parkeringsplan for bymidten sættes i gang (i forbindelse med beslutning om omdannelse af Mellemgade– aktuel udsat til senest 2028).
- **TMU Maj 2024:**  
Opstart af arbejde på parkeringsstrategi med præsentation af eksisterende rammeplaner og deres relevante mål og indsamlet data vedrørende antal af offentlig ejede parkeringspladser og aktuelt belægningsgrad (hvor mange pladser er optaget) i Nyborg Bymidte.
- **TMU September 2025:**  
Drøftelse af fremtidigt parkeringsbehov, dilemmaer og principdrøftelse om anlæg af parkeringspladser versus prioritering af forskellige typer brugere og/eller byrum.
- **TMU November 2025:**  
Drøftelse af mulige greb og tiltag til en mere effektiv udnyttelse af eksisterende parkeringspladser og den principielle mulighed for etablering af flere parkeringspladser.
- **TPLU Februar 2026:**  
Drøftelse af udkast til Nyborg Kommunes parkeringsstrategi. Udvalget ønsker, at der udarbejdes beslutningsforslag med henblik på borgermøde og høring inden anbefaling til beslutning i byrådet.

## Høring og godkendelse: XXX

UDKAST– marts 2026



## 6. Referencer og eksisterende planer

Nyborg Kommune (2024), Analyse af parkeringssituation i Nyborg bymidte ved åbning af Nyborg Slot, udarbejdet af Sweco.

Slots- og Kulturstyrelsen, Nyborg Slot, Nybyggeri - Miljøkonsekvensrapport, udarbejdet af COWI

Nyborg Kommune (2023), Helhedsplan for Svanedamsparken og stationsområdet i Nyborg, udarbejdet af Gehl People og RAW Mobility

Nyborg Kommune (2022), Klimaplan 2022

Nyborg Kommune (2022), Mobilitetsplan for Nyborg Kommune 2022 - 2035, udarbejdet af COWI

Nyborg Kommune (2019), En samlet by – Strategisk udviklingsplan for Nyborg, udarbejdet af Gehl People

Forsidebillede: Skråfoto fra Klimastyrelsen

